



— KINESITHÉRAPIE

KINESTHÉRAPIE ET CANCER DU SEIN

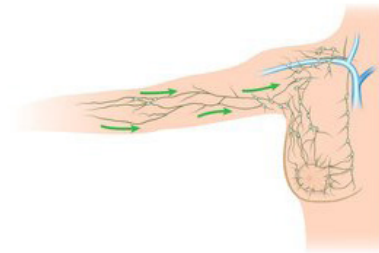
CONSÉQUENCES DU CANCER DU SEIN

1. Bras lourd ou lymphœdème

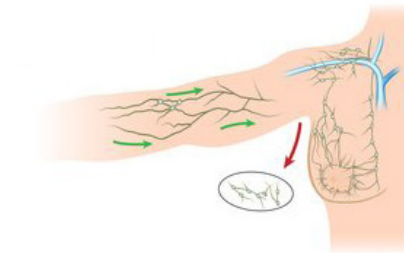
Au niveau du thorax, de l'aisselle, de l'épaule existent de nombreux circuits et de ganglions lymphatiques pour drainer la lymphe (liquide biologique) du membre supérieur.

La chirurgie et la radiothérapie réalisées pour un cancer du sein diminuent le nombre de ces ganglions et lèsent ceux restant. La lymphe est alors bloquée et occasionne une sensation de bras lourd voir un lymphœdème du membre supérieur.

Système lymphatique normal



Lymphœdème du membre supérieur



Illustrations © <https://www.chimio-pratique.com>

2. Limitation articulaire

Après une chirurgie, la peau cicatrise avec de nombreuses conséquences souvent inesthétiques ou handicapantes. Véritable barrière entravant la circulation sanguine et les échanges entre les cellules, une cicatrice est souvent adhérente, elle peut alors limiter les mouvements d'une articulation.

En l'occurrence, une chirurgie du cancer du sein (une mastectomie ou une tumorectomie) peut entraver l'**amplitude articulaire de l'épaule**.

De plus, la radiothérapie entraîne une modification des tissus. Ceux-ci perdent en **élasticité** et en **souplesse** à cause de fibres créés par le traitement. Le tissu touché par les rayons devient fibreux : il présente une inflammation importante et les cellules fonctionnent moins bien. Le tissu devient alors plus dense et compact induisant une limitation des mouvements de l'épaule.

TRAITEMENTS EN KINÉSITHÉRAPIE



1. Drainage lymphatique manuel par la méthode LEDUC et par pression thérapie

Technique de massage qui vise à stimuler la circulation de la lymphe.



2. Traitement des cicatrices

Technique visant à diminuer les adhérences et améliorer la récupération de la qualité tissulaire.



3. Prévention de la limitation articulaire de l'épaule

Travail de la mobilité articulaire, récupération de celle-ci avec des technique de thérapie manuelle.



4. Conseils

Accompagnement et encadrement de la reprise des activités de la vie journalière.



5. Exercice Medicine

Cours collectifs organisés dans le but de réintroduire l'exercice physique dans la vie quotidienne et diminuer les risques de récidence.

NOTRE ÉQUIPE EST À VOTRE ÉCOUTE



KINESTHÉRAPEUTES :

CYTE Sophie
DEREVE Véronique
ROUSSEAU Stéphanie



Pour tout renseignement et prise de rendez-vous :

SERVICE DE KINÉSITHÉRAPIE
065 41 81 50



CHP Chêne aux Haies
24, Chemin du Chêne aux Haies à Mons
Centre Montois de Réadaptation (bâtiment 45)